

Практика реализации муниципальной модели инклюзивного образования в Краснотуранском районе

Степанова Т.В., ведущий специалист отдела образования Краснотуранского района



Аннотация

В докладе представлен опыт реализации муниципальной модели инклюзивного образования для детей с ограниченными возможностями здоровья в Краснотуранском районе Красноярского края. Раскрыты механизмы, представлены результаты внедрения модели, подтверждающие эффективность практики, направленной на обеспечение доступного и качественного образования для детей с ограниченными возможностями здоровья в условиях муниципальной образовательной системы.

Основная идея (суть) практики

Обеспечение доступного и качественного образования детям с ограниченными возможностями здоровья *путём реализации муниципальной модели, обеспечивающей консолидацию усилий всех включённых в инклюзивную практику субъектов, а также имеющих в муниципальном образовании ресурсов, и позволяющей адекватно и эффективно управлять системой инклюзивного образования, исключив дублирование структур и процессов в них происходящих.*

Проблемы в муниципалитете

- дефицит специалистов психолого-педагогического сопровождения, недостаточный уровень их профессиональной компетентности;
- необустроенность архитектурной среды образовательных организаций;
- низкий процент включённости детей с ограниченными возможностями во внеурочную деятельность, дополнительное образование и профориентационную работу;
- психологические барьеры, связанные с неготовностью педагогов к реализации инклюзивной практики, отношением общественности и родителей «нормотипичных» детей к «особенным» детям;
- недостаточный уровень теоретической и практической готовности педагогов к реализации инклюзивной практики;
- отсутствие системы ранней помощи в муниципалитете.

Управленческие решения

1. Разработка муниципальной модели инклюзивного образования.
2. Реализация плана мероприятий (дорожной карты) по внедрению модели.

Практика реализации муниципальной модели инклюзивного образования в Краснотуранском районе



Степанова Т.В., ведущий специалист отдела образования Краснотуранского района

Механизмы внедрения муниципальной модели инклюзивного образования

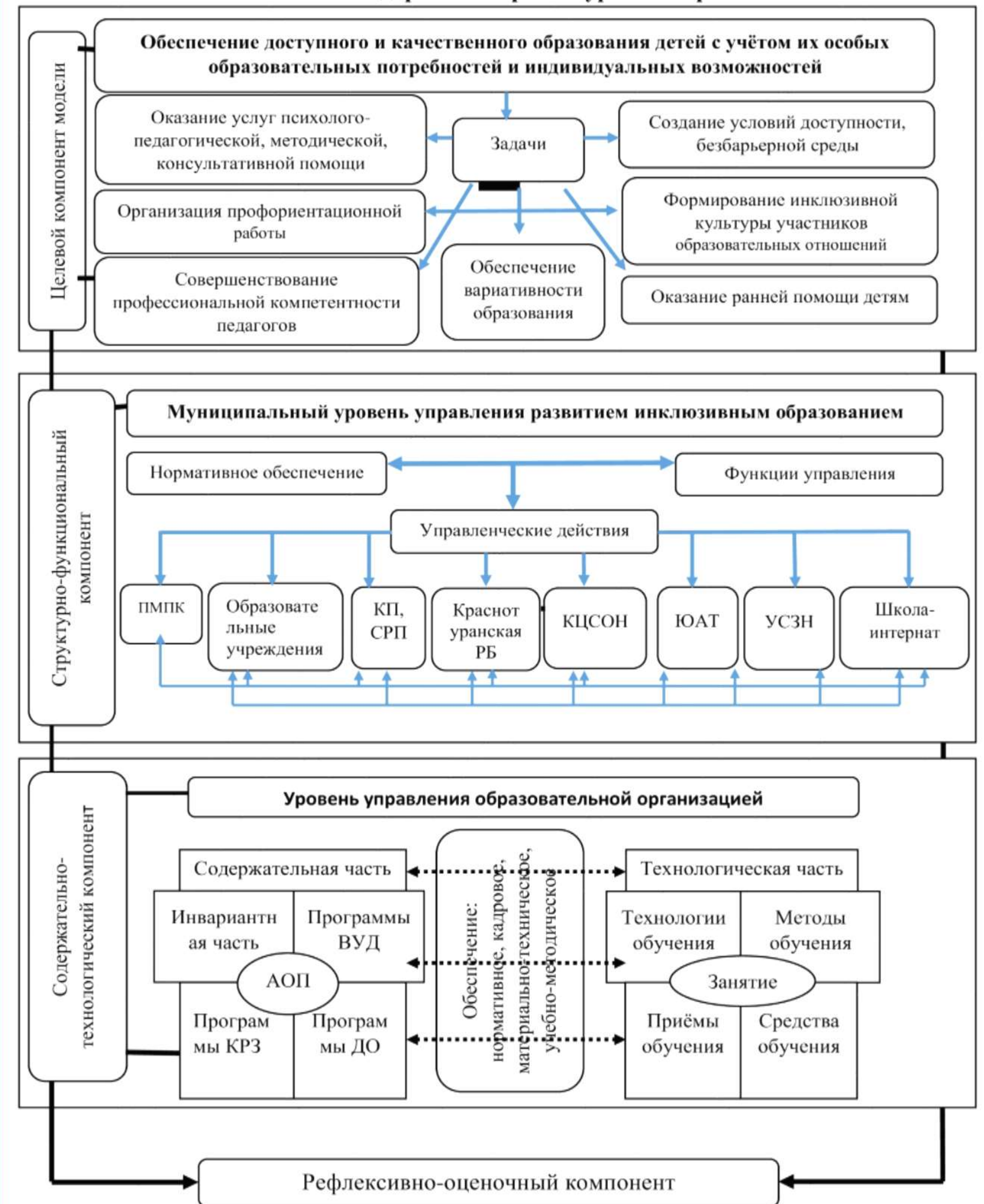
1. Разработка нормативной документации.
2. Обеспечение межведомственного взаимодействия.
3. Формирование инклюзивной культуры общества.
4. Создание универсальной безбарьерной среды.
5. Обеспечение психолого-медико-педагогического сопровождения.
6. Обеспечение вариативности предоставления образования.
7. Развитие системы ранней помощи детям (от 0 до 3-х лет).
8. Совершенствование профессиональной компетентности педагогических работников, руководителей образовательных организаций посредством формирования системы методического сопровождения инклюзивного образования, а также устранение психологических барьеров у педагогов в работе с детьми с ОВЗ.

Условия эффективного функционирования модели инклюзивного образования

1. Нормативно-правовое регулирование.
2. Организация **непрерывного мониторинга** муниципальной системы образования и последующий контроль за результатами принимаемых управленческих действий.
3. **Иерархическая организация** и **разделение полномочий** в межведомственном взаимодействии.
4. Формирование **единого информационного пространства** в муниципалитете

Муниципальная модель инклюзивного образования в Краснотуранском районе

Муниципальная модель инклюзивного образования детей с ограниченными возможностями здоровья в Краснотуранском районе



Практика реализации муниципальной модели инклюзивного образования в Краснотуранском районе

Степанова Т.В., ведущий специалист отдела образования Краснотуранского района



Результаты

- Увеличилась доля образовательных организаций, обеспечивших доступность к месту реализации образовательных программ.
- Увеличилась доля детей с ОВЗ и инвалидностью, вовлечённых в образовательное и социокультурное пространство муниципалитета.
- Создана и функционирует Служба ранней помощи на базе МБДОУ «Краснотуранский детский сад №2 «Чайка»».
- Увеличилась доля детей с ОВЗ, вовлечённых во внеурочную, профориентационную деятельность и дополнительное образование.
- Активизировалась деятельность образовательных учреждений по формированию инклюзивной культуры.
- Повысилась психологическая готовности и методическая компетентность педагогов инклюзивной практики.
- Сформировались педагогические и управленческие инклюзивные практики.

Выводы

Внедрение модели инклюзивного образования позволяет адекватно и эффективно руководить развитием инклюзивного образования в муниципальной системе, способствует консолидации усилий всех субъектов, включённых в инклюзивную практику, а также имеющихся в муниципальном образовании ресурсов. Всё это позволяет исключить копирование структур и процессов, протекающих в системе инклюзивного образования, и обеспечить результативность образовательной деятельности.

Практическая значимость

Практическая значимость определяется возможностью применения полученных выводов и результатов для принятия управленческих решений, касающиеся вопросов развития инклюзивного образования в условиях муниципальной образовательной системы. Алгоритм разработки модели инклюзивного образования в условиях муниципальной образовательной системы, направленный на развитие доступной образовательной среды, может применяться при необходимости в любой образовательной системе.